

MAISON BASQUIN CARCANS

MAISON ENTRE LAC ET OCÉAN À
CARCANS-MAUBUISSON

6 personnes

<http://locationmaisonbasquincarcans.fr>



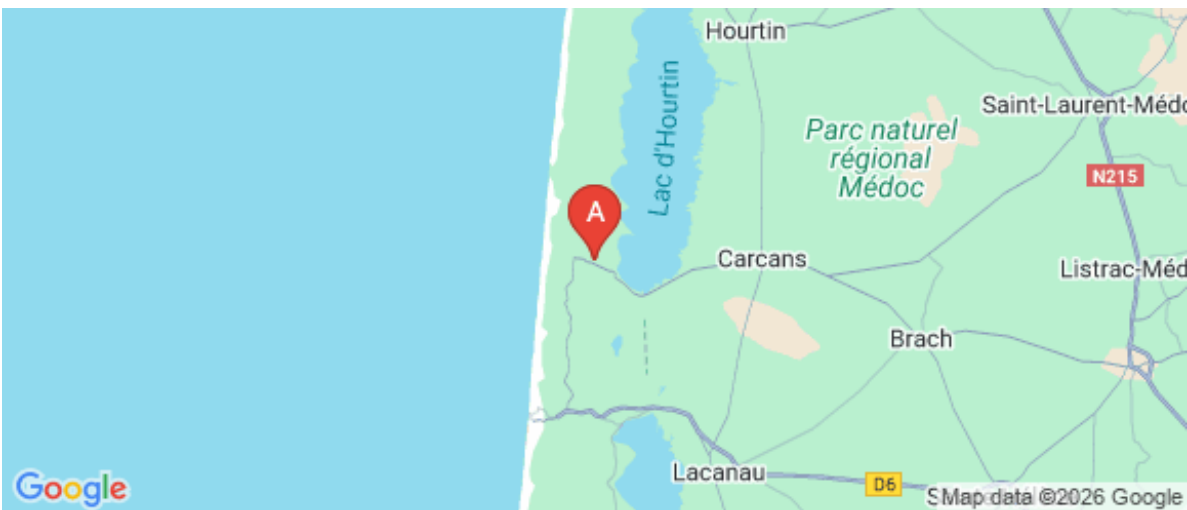
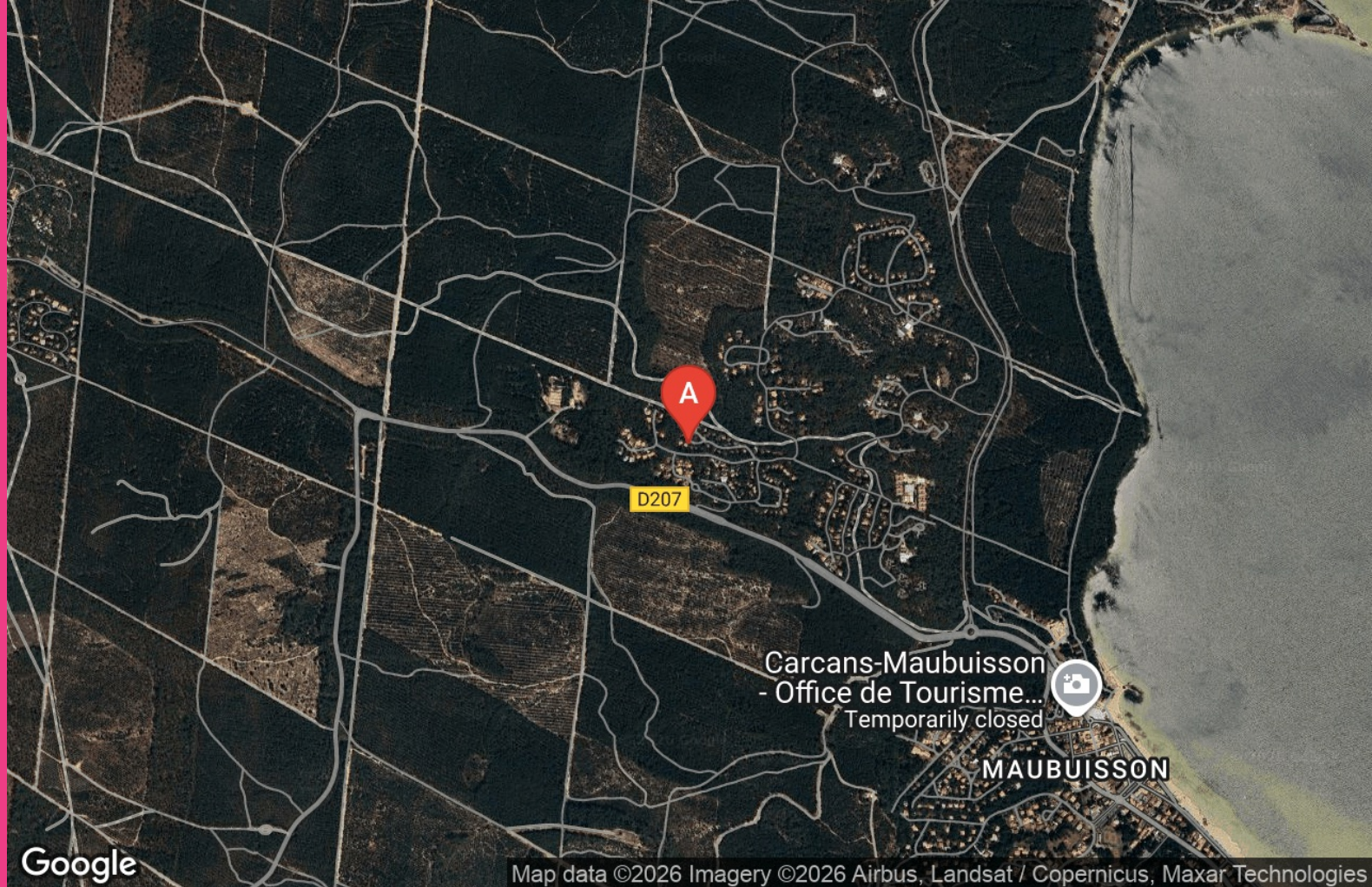


Monsieur Jean BASQUIN

+33 5 56 58 88 44

+33 6 74 65 24 32

A Maison entre lac et océan à Carcans-
Maubuisson : 32 Lotissement Les Mâts 33121
CARCANS





Maison entre lac et océan à Carcans-Maubuisson

☆☆



Maison



4

personnes
(Maxi: 6
pers.)



3

chambres

1

chambre en
mezzanine



45
m2





Venez découvrir cette charmante maison climatisée, idéale pour un séjour paisible au cœur de la nature tout en restant à proximité des commodités.

Située en bordure de forêt et à seulement un kilomètre des commerces, cette maison vous offrira le meilleur des deux mondes : la tranquillité au milieu des pins, et la praticité d'un accès facile à tout ce dont vous avez besoin.

Profitez de sa localisation privilégiée à moins d'un kilomètre du lac et du centre de CARCANS MAUBUISSON, trois kilomètres de l'océan ; et la possibilité de rejoindre facilement BORDEAUX et ses environs, grâce aux liaisons de transport proches.

Un séjour chaleureux vous accueille dès l'entrée, pour des soirées douillettes. Cet espace de vie climatisé, est agrémenté d'une télévision HD, vous permettant de profiter de l'atmosphère paisible des lieux. La table spacieuse, est idéale pour des repas conviviaux en famille ou entre amis. vous invitant à prolonger vos repas autour d'un barbecue, à l'extérieur.

La cuisine, bien équipée ravira les amateurs de gastronomie. Dotée d'une cuisinière à gaz, d'un réfrigérateur congélateur, et d'un lave-vaisselle, elle offre tout le nécessaire pour préparer vos repas. Vous trouverez également des ustensiles de cuisine de qualité, des verres à vin, et même deux machines à café (à dosettes et filtres) pour des moments gourmands à tout moment de la journée.

À l'étage, deux chambres confortables et une mezzanine, vous attend pour des nuits reposantes. Elle est équipée de linge de lit en coton, d'oreillers et couvertures supplémentaires pour un maximum de confort.

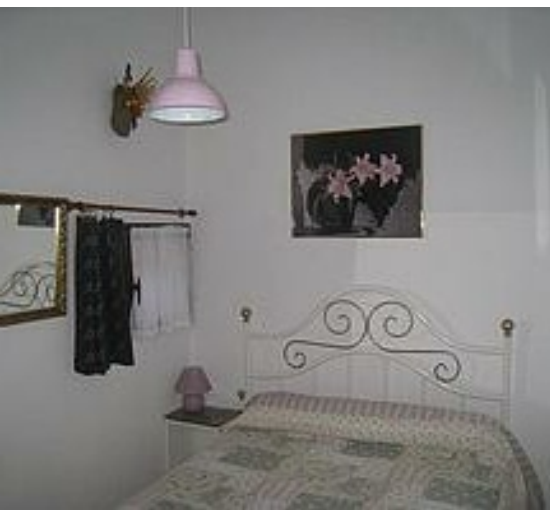
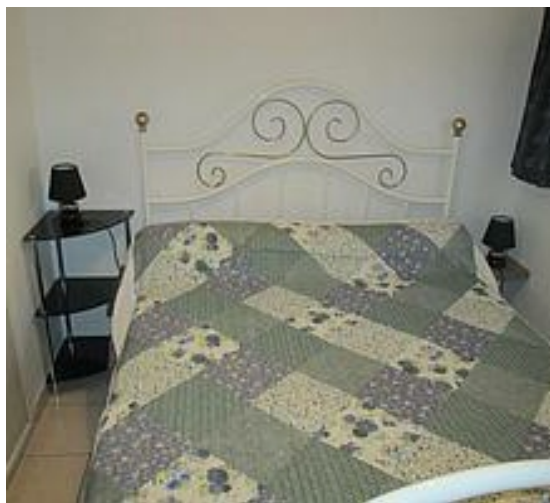
Pour les familles, un lit parapluie, chaise, pour bébé à la demande est à disposition.

La salle de bain, fonctionnelle, dispose d'une baignoire avec douche, idéale pour se détendre après une journée de balades ou d'activités. L'eau chaude, les produits de nettoyage, ainsi qu'un lave-linge gratuit dans le logement vous assurent tout le confort nécessaire durant votre séjour.

À l'extérieur, profitez d'un espace repas en plein air et d'une arrière-cour partiellement clôturée, parfaite pour vos moments de détente en pleine nature. Des places de parking gratuites sont disponibles sur place, vous garantissant une arrivée et un séjour en toute simplicité.

Cette maison est le cadre parfait pour un séjour ressourçant en pleine nature, tout en étant proche des animations de CARCANS MAUBUISSON et de ses environs.











Pièces et équipements

<i>Chambres</i>	Chambre(s) : 3 Chambre(s) en mezzanine: 1 Lit(s) : 4 <div>dont lit(s) 1 pers.: 2 dont lit(s) 2 pers.: 2</div>	
	2 Chambres avec lits de 140 et une mezzanine avec 2 lits de 90.	
<i>Salle de bains / Salle d'eau</i>	Salle de bains avec douche et baignoire <div>Sèche cheveux</div> Salle(s) de bains (avec baignoire) : 1 Salle de bain avec baignoire.	
<i>WC</i>	WC indépendants WC indépendant.	
<i>Cuisine</i>	Cuisine <div>Combiné congélation Four Lave vaisselle</div> <div>Kitchenette Congélateur Four à micro ondes Réfrigérateur</div> Cuisine ,Kitchenette ,Combiné congélation, Congélateur, Four, Four à micro ondes, Lave vaisselle ,Réfrigérateur.	
<i>Autres pièces</i>	Séjour	Terrasse
<i>Media</i>	Câble / satellite	Télévision
<i>Autres équipements</i>	Lave linge privatif <div>Séjour, Terrasse ,Câble / satellite ,Télévision ,Lave linge privatif,Matériel de repassage.</div> <div>Matériel de repassage</div>	
<i>Chauffage / AC</i>	Chauffage Climatisation	
<i>Exterieur</i>	Abri couvert Jardin privé Salon de jardin Abri pour vélo ou VTT	Barbecue Local pour matériel de sport Terrain clos
<i>Divers</i>	Cuisine d'été: (Evier,Frigo,Congélateur,Lave linge,Four,Plaque de cuisson).	

Infos sur l'établissement

 <i>Communs</i>	Dans maison Habitation indépendante	Entrée indépendante
	Un Barbecue dans le jardin est à votre disposition.	
 <i>Activités</i>	La station propose de nombreuses activités, locations diverses, vélos, etc.	
 <i>Réseaux</i>	Accès Internet Accès gratuit à l'Office de tourisme.	
 <i>Stationnement</i>	Parking Parking privé gratuit.	
 <i>Services</i>	Lit Bébé sur demande- 2 Couvertures par lit.1 traversin et 2 oreillers par lit.	
 <i>Extérieurs</i>	Tennis Terrain de pétanque Plan d'eau	Cuisine d'été Etang de pêche Parc
	Aire de jeux pour enfants à proximité.(Balançoire,Tobogan,Terrain de Hand Bal).	

A savoir : conditions de la location

Arrivée	Le samedi à 12 heures.
Départ	Le samedi à 9 heures.
Langue(s) parlée(s)	Anglais Espagnol Français Italien
Annulation/ Prépaiement/ Dépot de garantie	<p>Le prix de la location inclut l'hébergement,toutes les charges et taxes. (Exceptée la taxe de séjour).</p> <p>La taxe de séjour est à régler sur place.</p> <p>Réservation 30% d'arrhes Un inventaire contradictoire sera fait à l'arrivée et au départ de votre séjour. Un dépôt de garantie de 300 euros, vous sera demandé à votre arrivée en plus du solde. Cette caution sera restituée dans les meilleurs délais , déduction faite des éventuelles détériorations, ou du coût de la remise en état des lieux. Le remboursement de la garantie ne pourra être considéré, comme une reconnaissance qu'aucun dommage n'a été commis, lorsque ces derniers étaient difficilement décelables du fait du locataire.</p> <p>ANNULATION Toute annulation doit être notifiée par lettre recommandée ou télégramme Avant l'entrée en jouissance ; les arrhes restent acquises au propriétaire. Si le locataire ne s'est pas présenté le jour mentionné, l'annulation est acquise passé un délai de 3Heures,dans les conditions ci-dessous . DEDIT Tout séjour interrompu pour quelque cause que ce soit ne peut donner lieu à remboursement.</p>
Moyens de paiement	<p>Chèques bancaires et postaux Espèces Virement bancaire</p> <p>(Le paiement peut également se faire d'avance par virement bancaire).</p>
Ménage	Le logement devra être parfaitement nettoyé , une somme forfaitaire de 60 euros sera retenue dans la négative.
Draps et Linge de maison	Les draps et le linge de maison ne sont pas fournis . 2 couvertures par lit sont fournies.
Enfants et lits d'appoints	<p>Lit bébé</p> <p>Lit bébé disponible sur demande.</p>
Animaux domestiques	<p>Les animaux sont admis.</p> <p>5 euros par animal par jour.</p>

Tarifs (au 15/01/26)

Maison entre lac et océan à Carcans-Maubuisson

Tarifs en €:	Tarif 1 nuit en semaine (L, M, M, J, D)	Tarif 1 nuit en weekend (V ou S)	Tarif 2 nuits weekend (V+S)	Tarif 7 nuits semaine
du 27/12/2025 au 03/01/2026			270€	630€
du 03/01/2026 au 10/01/2026			240€	560€
du 10/01/2026 au 17/01/2026			240€	560€
du 17/01/2026 au 24/01/2026			240€	560€
du 24/01/2026 au 31/01/2026			240€	560€
du 31/01/2026 au 07/02/2026			240€	560€
du 07/02/2026 au 14/02/2026			240€	560€
du 14/02/2026 au 21/02/2026			240€	560€
du 21/02/2026 au 28/02/2026			240€	560€
du 28/02/2026 au 07/03/2026			240€	560€
du 07/03/2026 au 14/03/2026			240€	560€
du 14/03/2026 au 21/03/2026			240€	560€
du 21/03/2026 au 28/03/2026			240€	560€
du 28/03/2026 au 04/04/2026			240€	560€

Mes recommandations

À voir, à faire à Médoc Atlantique

Découvrir

OFFICE DE TOURISME MÉDOC ATLANTIQUE

WWW.MEDOC-ATLANTIQUE.COM

MÉDOC
ATLANTIQUE
TOURISME



Le sentier du Lac à Maubuisson

☎ +33 5 56 03 21 01

1.5 km
📍 CARCANS-MAUBUISSON



Suivez le sentier du lac, la balade idéale en famille à Carcans-Maubuisson en plein cœur de la forêt avec des vues imprenables. Dépaysant, ludique et amusant découvrez cette promenade autour du plus grand lac d'eau douce de France. Ce qu'on adore ?! Passez à l'Office de Tourisme, un topoguide vous y attend ! * Avec son application « Rando Forêt littorale », ce sentier connecté propose des œuvres artistiques réalisées à base de matériaux naturels (Land'Art).



Le sentier des canaux

☎ +33 5 56 03 21 01

1.5 km
📍 CARCANS-MAUBUISSON



Partez à la découverte des canaux reliant le lac de Carcans-Hourtin, le plus grand lac d'eau douce de France, à celui de Lacanau. Le topoguide est disponible gratuitement à l'Office de Tourisme.



Running de 7km à Maubuisson - Tour du lac

☎ +33 5 56 03 21 01

1.6 km
📍 CARCANS-MAUBUISSON



En partant de la Place du Pôle à Maubuisson, prenez le long du lac via les escaliers. Ne partez pas trop vite car la première partie est 'casse-pattes'. Le premier point de vue sur votre droite est magnifique. Vous continuez sur 600 mètres avant d'attaquer une côte courte mais raide. La principale difficulté est passée ! Ensuite vous déroulez en descente jusqu'au domaine de Bombannes ou vous repartez à gauche sur une piste cyclable en dur jusqu'à Maubuisson. Allez ! Vous recommencez ?!



Boucle des Cavalles

☎ +33 5 56 03 21 01

📄 <https://www.medoc-atlantique.com/fichiers>

1.7 km
📍 CARCANS-MAUBUISSON



Depuis Maubuisson en passant par Bombannes, et Carcans-Océan, cette boucle cyclotouristique vous fera découvrir toutes les richesses de Carcans : le lac, la forêt landaise et l'océan. Pendant 2h maximum, vous partirez à la découverte de la faune et flore de notre belle région. Admirez la et protégez la. Le plan des pistes cyclables est disponible à l'Office de Tourisme et chez tous les loueurs de vélos et hébergeurs.



Lac de Hourtin-Carcans

☎ +33 5 56 03 21 01

📄 <http://www.medoc-atlantique.com/>

2.6 km
📍 CARCANS



Voici le plus grand lac naturel d'eau douce de France avec 6000 ha. Le lac de Carcans-Hourtin offre une plage aménagée de 2 km de long à Maubuisson, une rive Est protégée et des petites plages cachées dans les conches à l'Ouest. Bordé par la dune et la forêt, sa qualité environnementale confère au lac une richesse en espèces patrimoniales et protégées. A pied, à vélo, en bateau ... venez découvrir cet havre de paix.

Mes recommandations (suite)

À voir, à faire à Médoc Atlantique

Découvrir

OFFICE DE TOURISME MÉDOC ATLANTIQUE
WWW.MEDOC-ATLANTIQUE.COM

MÉDOC
ATLANTIQUE
TOURISME



Réserve naturelle nationale de l'étang de Cousseau

☎ +33 5 56 91 33 65 ☎ +33 6 45 73 04 21

Lieu-dit Marmande

4.5 km <https://www.reserves-naturelles.fr>  **6**
📍 LACANAU

Un écosystème pour petits et grands à proximité immédiate de votre lieu de vacances : l'aventure passe par ici ! Véritable territoire protégé, la réserve naturelle nationale de l'étang de Cousseau vous offre, au fil des saisons, l'évolution de la faune et de la flore locales, la chance de visiter le patrimoine naturel médocain. Caché par le cordon dunaire et la luxuriante forêt de Lacanau, entre les 2 grands étangs du Médoc de Carcans-Hourtin et Lacanau, le site propose de nombreuses visites encadrées. Bientôt, les vaches marines landaises, la tradition du gemmage et l'histoire de cette lande, à la fois calme et sauvage, n'auront plus de secrets pour vous ! Une réglementation spécifique s'applique sur les 875 hectares de la réserve : renseignez-vous auprès des bureaux de Tourisme.



Le sentier de la Réserve Naturelle de l'étang de Cousseau

☎ +33 5 56 03 21 01

5.6 km
📍 LACANAU



Dissimulé par le cordon dunaire littoral et la forêt domaniale de Lacanau, ce site préserve une belle diversité de paysages originels. Les 7 km du sentier de visite (aller/retour) vous permettront de réaliser une petite randonnée "hors du temps". Vous traverserez les dunes boisées aux aspects de forêt vierge, longerez les "barins" humides colonisés par une végétation aquatique typique, vous perdrez votre regard dans le vaste marais, demeure d'été des dernières vaches marines, vous découvrirez la quiétude d'un petit étang sauvage où il fait bon s'arrêter le temps d'une sieste ou d'un pique-nique.... La Réserve Naturelle se découvre au fil des saisons et au goût de chacun par : des visites libres ou des visites de découverte à pied / se référer à la réglementation du site.



Boucle découverte du Lion

☎ +33 5 56 03 21 01

Place de l'Europe

 <https://www.medoc-atlantique.com/ac>

9.0 km
📍 LACANAU



18km de pistes cyclables en pleine forêt ! La boucle du lion est très facile et vous donne l'occasion de faire une sortie vélo sympa en famille ! Au cœur de la pinède, cette piste large se fait facilement avec des enfants dans une carriole, des apprentis du vélo ou même des champions ! Offrez-vous une pause baignade dans le lac de Lacanau, à la Grande Escoure, au club de voile. N'hésitez pas à poser les vélos au niveau de la maison forestière du Lion, vous pourrez découvrir la beauté du littoral en passant la dune.



Tour des lacs

☎ +33 5 56 03 21 01

9.1 km
📍 CARCANS



C'est parti pour faire le tour du plus grand lac d'eau douce de France à vélo au départ de Carcans-Maubuisson ! Ressourcez-vous au milieu des pins maritimes sur ce parcours accessible toute l'année et profitez de points de vues grandioses sur le lac. Les pique-niques sont dans les sacs à dos ? Les vélos sont bien gonflés ? Il ne vous reste plus que la crème solaire et vous voilà partis pour une journée vélo à la découverte du lac de Carcans-Hourtin ! Humez les essences des pins et embruns marins et pédalez au rythme du chant des oiseaux ! Eveillez vos sens sur les pistes de Médoc Atlantique !



Rives Est du lac d'Hourtin

☎ +33 5 56 82 71 79# +33 5 56 03 21 01

9.5 km
📍 HOURTIN



Vous êtes ici sur la rive orientale du lac de Carcans-Hourtin, le plus grand lac naturel de France avec 6000 ha. Si l'océan rugit tout près, l'aspect sauvage est bien de l'autre côté des dunes. La diversité des milieux (lac, marais, dunes, forêt...) contribue à la richesse de ce site en particulier la flore et les insectes dont la profusion étonnera les entomologistes en herbe ou professionnels. Cet Espace Naturel Sensible est la propriété du Conseil Départemental de la Gironde, du Conservatoire du Littoral et de la commune d'Hourtin.

Mes recommandations (suite)

À voir, à faire à Médoc Atlantique

Découvrir

OFFICE DE TOURISME MÉDOC ATLANTIQUE
WWW.MEDOC-ATLANTIQUE.COM

MÉDOC
ATLANTIQUE
TOURISME



Lac de Lacanau

+33 5 56 03 21 01

<http://www.medoc-atlantique.com/>

10.5 km
LACANAU



Le lac de Lacanau, d'une superficie de 20 km², est alimenté par de petites rivières drainant le Médoc. La partie nord du lac est dominée par le quartier du Moutchic qui abrite une longue et belle plage. La rive ouest offre des décors variés avec les vastes espaces sauvages de Longarisse qui s'étendent jusqu'à la Pointe du Bernos. Un large sentier balisé permet de découvrir en toute tranquillité l'une des parties les plus sauvages du lac. A partir de Longarisse, ce sentier serpente entre les eaux du lac, où alternent roseaux et nénuphars, et de hautes dunes boisées depuis lesquelles le lac se découvre. Des îles forment un habitat privilégié pour la faune et la flore.



Running de 10/15 km à Lacanau

12.8 km
LACANAU



Au départ de Lacanau, vous prenez la direction du Moutchic par la piste cyclable. Il y en a pour 5km Vous sortez de Lacanau Océan via le Huga et attaquez un léger faux plat jusqu'au carrefour de la piste allant vers Cousseau sur votre gauche. Continuez tout droit, la piste redevient plate et même roulante. Au Moutchic, prenez à droite sur la plage pour retrouver la piste cyclable vers Carreyre. La piste traverse la route au niveau de la maison du Commandant. Continuez sur 5 km et prenez à droite pour le retour vers Lacanau Océan le long de la grande ligne droite. Une fois passé la station d'épuration, vous entrez dans la forêt et suivez la piste jusqu'au quartier du Baganais où vous retrouverez les panneaux d'indication pour rejoindre votre lieu de villégiature.



Le sentier de la Berle : un sentier naturellement fun !

+33 5 56 03 21 01

Bourg Sud

<http://www.medoc-atlantique.com/>

12.9 km
LACANAU



La Réserve Biologique Dirigée de Vire vieille, Vignotte et Batejin couvre 215 hectares sur la rive est de l'étang de Lacanau. On y trouve notamment une forêt marécageuse avec ses dunes en pente douce. Le secteur mis en réserve se divise en cinq parcelles. Des « îlots » qui appartiennent à l'État (ONF et Conservatoire du littoral) et au Conseil général de la Gironde. Dans cette zone de grands marais, l'objectif premier vise à préserver des espèces et des habitats considérés comme remarquables et fragiles. Un espace où les spécialistes pourront aussi étudier sur ce milieu en toute quiétude. Afin de communiquer et de rendre une petite partie de la zone accessible au grand public, un sentier pédestre et pédagogique a été mis en place : Le sentier de la Berle. Si ce secteur a été classé en réserve biologique, « c'est qu'il fait partie d'un système humide d'arrière-dune unique en Europe ».



Sentier des Rousserolles - Réserve Naturelle de Hourtin

13.8 km
HOURTIN



Pour une balade d'une heure sans effort sous la chaleur d'été, en avant pour le sentier ombragé des Rousserolles de Hourtin : le point de vue sur le lac de la Pointe du Gaouléou vaut le détour ! Arpenter ce sentier ombragé de pins maritimes, chênes pédonculés et chênes verts s'avère être des plus agréables sous la chaleur d'été, pas besoin de badigeonner vos petits de crème, ici, ils ne risquent rien ! Même sous le soleil, le détour par la pointe du Gaouléou est presque indispensable, elle est un des rares endroits qui vous font bénéficier d'un panorama à 360 degrés sur le lac. L'enrichissement par sa table de lecture présentant la faune et la flore du lac est indéniable. La Pointe est également le support d'une roselière, une zone en bordure de lac qui se doit d'aiguiser votre curiosité car elle abrite de nombreuses espèces de poissons, libellules et papillons.



Lagune de Contaut

+33 5 56 03 21 01# +33 5 56 82 71 79

<https://www.medoc-atlantique.com/fic>

15.7 km
HOURTIN



Une promenade avec bébé, en famille ou entre amis à Hourtin ? Au cœur de la réserve naturelle, et entre lac et océan, la lagune de Contaut est un site naturel exceptionnel. Elle est l'une des zones humides qui s'égrenent derrière le massif de dunes littorales. Cet écrin, bien caché, concentre en un espace réduit d'innombrables sujets d'étonnement et d'émerveillement. Une passerelle en bois vous assure une découverte confortable et vous permet d'apprécier un boisement typique des sols humides en voie d'assèchement naturel. Le terrain se transforme ainsi en tourbe et devient un réservoir biologique pour une multitude d'espèces animales. Chaque été l'ONF propose des sorties gratuites avec différentes thématiques afin de pouvoir découvrir ce milieu. Retrouvez votre programme détaillé dans votre Office de Tourisme.

Mes recommandations (suite)

À voir, à faire à Médoc Atlantique

Découvrir

OFFICE DE TOURISME MÉDOC ATLANTIQUE

WWW.MEDOC-ATLANTIQUE.COM

MÉDOC
ATLANTIQUE
TOURISME



Réserve naturelle des Dunes et Marais d'Hourtin

+33 5 56 03 21 01

<http://www.medoc-atlantique.com>

15.8 km
HOURTIN



La Réserve Naturelle des Dunes et Marais de Hourtin est un territoire de 2150 ha, qui présente l'ensemble des paysages de la côte sableuse aquitaine : plages, dunes, forêt de pins et de chênes verts, marais et lac ! La gestion de cet espace est confiée à l'Office National des Forêts dont les personnels assurent la surveillance, le suivi scientifique, ainsi que l'accueil du public. Vous pouvez découvrir ce site à partir des différents itinéraires pédestres, équestres ou cyclables (départs à Contaut, Piqueyrot et Hourtin plage). A noter le sentier pédagogique de la lagune de Contaut où le visiteur traverse le marais sur une superbe plateforme bois (plateforme accessible handicap moteur et visuel). Des visites guidées sont également proposées gratuitement tout au long de l'année aux scolaires et grand public : n'hésitez pas à vous inscrire directement auprès de Médoc



Sentier de la lagune de Contaut

+33 5 56 03 21 01

Lieu dit contaut

<https://www.medoc-atlantique.com/fic>

15.9 km
HOURTIN



Au cœur de la réserve naturelle de Hourtin, la Lagune de Contaut est l'une des zones humides qui sont situées derrière les massives dunes côtières. Ce petit bijou caché dans un espace plutôt limité provoque l'étonnement et un incroyable émerveillement. Une passerelle en bois permet une découverte confortable et vous permet de profiter d'un sol humide typique de reboisement dans le processus de séchage naturel. Le terrain se transforme en tourbe et devient un réservoir pour une multitude d'espèces biologiques. Cette zone humide abrite une faune et une flore étonnantes. Une boucle pédestre de 1 km permet de découvrir les milieux de la lagune.



Boucle des Genêts à Hourtin

+33 5 56 03 21 01

<https://www.medoc-atlantique.com/fic>

16.0 km
HOURTIN



Partez à la découverte de la forêt domaniale de Hourtin abritant une riche faune et flore. Vous traverserez la réserve naturelle des dunes et marais d'Hourtin. Le plan des pistes cyclables est disponible à l'Office de Tourisme et chez les loueurs de vélos.



Circuit des villas soulacaïses

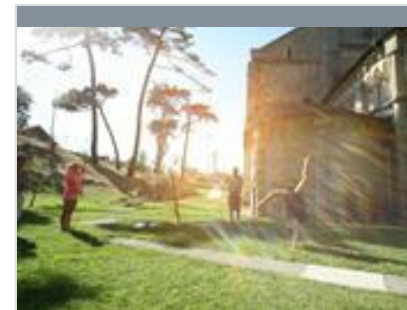
+33 5 56 09 86 61

68 rue de la plage

48.6 km
SOULAC-SUR-MER



Soulac-sur-Mer connue pour sa Basilique inscrite sur la Liste du patrimoine mondial de l'UNESCO et son Village Ancien lui conférant l'appellation de « Ville aux 500 villas ». Ville côtière romaine, port fluvial anglais, sanctuaire religieux, ville étape sur les chemins de Saint Jacques de Compostelle, Soulac trouve sa physionomie moderne au milieu du 19^e siècle. Découvrez et voyagez à travers le temps et à travers l'histoire de Soulac grâce à ce circuit.



Les Pistes de Robin : Soulac-sur-Mer

+33 5 56 09 86 61

68 rue de la plage

48.6 km
SOULAC-SUR-MER



Bienvenue à Soulac-sur-Mer, la plus ancienne station balnéaire du Médoc ! Découvrez son patrimoine, ses villas, en suivant cet itinéraire à travers la station. Viens chercher ton livret à l'Office de Tourisme et une fois répondu à toutes les questions, ramène-le pour vérifier tes réponses.

Mes recommandations (suite)

À voir, à faire à Médoc Atlantique

Découvrir

OFFICE DE TOURISME MÉDOC ATLANTIQUE

WWW.MEDOC-ATLANTIQUE.COM

MÉDOC
ATLANTIQUE
TOURISME



La Vélodyssée - De la Pointe de Grave à Lacanau Océan

+33 5 56 52 61 40

<https://www.gironde-tourisme.fr/>

52.7 km
LE VERDON-SUR-MER  

De Soulac à Lacanau, suivez les superbes pistes cyclables ombragées du littoral aquitain jusqu'au bassin d'Arcachon. Parcourez la Pointe Médoc, un territoire aux multiples facettes, selon que l'on sillonne la côte ouest ou l'estuaire et le vignoble. Ce tronçon d'itinéraire vous invite à découvrir entre autres le charme des villas anciennes de Soulac-sur-Mer, les odeurs des forêts de pins, les lacs d'eau douce médocains, l'étang de Cousseau, Lacanau-Océan... De grands espaces de réserves naturelles et de plages océanes...



Marais du Logit

+33 5 56 09 65 57

<http://www.curuma.org>

54.9 km
LE VERDON-SUR-MER  

Séparé de l'océan par la dune littorale, le marais du Logit est bordé par une forêt de chênes verts séculaires. La lisière ainsi créée augmente la richesse biologique de ce milieu à la fois doux et saumâtre. Dernière étape littorale avant l'Estuaire de la Gironde, le Logit est une halte privilégiée pour les oiseaux migrants. Ce milieu est un Espace Naturel Sensible très ouvert et étendu. Des visites guidées sont organisées autour de ce site par le CPIE Médoc. Programme auprès de vos Offices de Tourisme.



La Pointe de Grave

+33 5 56 09 61 78

<http://www.tourisme-leverdon.com>

55.3 km
LE VERDON-SUR-MER  

La Pointe de Grave constitue l'extrême nord du Médoc, entre Bordeaux et l'Océan Atlantique. Elle est située à l'embouchure de l'Estuaire de la Gironde, face à la ville de Royan. Cette configuration géographique unique en France lui confère un très grand intérêt ornithologique lors de la migration pré-nuptiale : l'effet "entonnoir" y concentre les oiseaux qui migrent le long de la côte et ceux qui, plus à l'intérieur, hésitent à traverser l'estuaire et en longent la rive jusqu'à son extrémité. Ces deux flux convergent alors au-dessus de la Pointe de Grave avant de traverser l'estuaire en direction de la Charente-Maritime et, au-delà, vers l'Europe du Nord et la Sibérie. La LPO Aquitaine y coordonne le suivi scientifique de la migration, effectué chaque année de mars à mai. Plus d'une centaine d'espèces y est observée sur les trois mois de suivi.



